

# Cambrils Park Resort

Guia de l'entorn  
Guía del entorno

 **Cambrils Park**  
FAMILY RESORT

[www.cambrilspark.com](http://www.cambrilspark.com)



DESTINACIÓ  
DE TURISME  
ESPORTIU



DESTINACIÓ  
DE TURISME  
FAMILIAR



# BENVINGUTS AL NOSTRE PETIT ECOSISTEMA!

Volem donar-vos la benvinguda a Cambrils Park Family Resort, un entorn segur i familiar on podreu gaudir de la natura dins d'unes instal·lacions cuidades al detall i amb serveis pensats per a vosaltres. Bones vacances!

# ¡BIENVENIDOS A NUESTRO PEQUEÑO ECOSISTEMA!

Queremos daros la bienvenida a Cambrils Park Family Resort, un entorno seguro y familiar donde podréis disfrutar de la naturaleza dentro de unas instalaciones cuidadas al detalle y con servicios pensados para vosotros. ¡Felices vacaciones!



Al nostre entorn podeu trobar una gran varietat d'aus. Us he fet un llistat amb totes les que he observat. Les heu vist? Algunes són fàcils de trobar, però d'altres no tant. Molta sort!

En nuestro entorno podréis encontrar una gran variedad de aves. Os he hecho un listado con todas las que he observado. ¿Las habéis visto? Algunas son fáciles de encontrar, pero otras no tanto. ¡Mucha suerte!



Abellerol - Abejaruco



Estornell - Estornino



Gaig - Arrendajo



Cuereta blanca - Lavandera



Pardal - Gorrión



Tórtora - Tórtola



Pit-roig - Petirrojo



Cadenera - Jilguero



Falcot negre - Vencejo



Puput - Abubilla



Garsa - Urraca



Merla - Mirlo



Verderol - Verderón



Picot verd - Pito Real



Cotxa fumada - Colirrojo



Tudó - Paloma torcaz



Aquest és l'ocell més sorollós. Potser no l'heu vist encara, però de ben segur que l'heu escoltat. Comenceu el dia amb alegria amb aquest despertador 100% natural.

Este es el pájaro más ruidoso. Tal vez no lo hayáis visto todavía, pero seguro que lo habéis escuchado. Comenzad el día con alegría con este despertador 100% natural.



Cotorreta de pit gris  
Cotorra Argentina



# VIDA NATURAL



Albizia julibrissin



Gerani / Geranio



Salze / Sauce



Olivera / Olivo



Washingtonia



Palmera dactilera

## POLINÈSIA



Espígol / Lavanda



Romaní / Romero



Bougainvillea



Callistemon



Pi blanc / Pino blanco

## Mediterrània



Strelitzia alba



Strelitzia augusta



Rosa



Hibisc / Hibisco



Palmera canària

## Carib



Lliri / Lirio



Cycas revoluta



A Cambrils Park Resort hi ha més de 40 espècies de flors ornamentals i més de 30 d'arbres. Si aquesta mostra se us queda curta, en aquest enllaç trobareu més informació sobre el nostre parc botànic.



En Cambrils Park Resort hay más de 40 especies de flores ornamentales y más de 30 de árboles. Si esta muestra os sabe a poco, en este enlace encontraréis más información sobre nuestro parque botánico.



A banda de la vegetació perenne, plantem flors de temporada als passeigs i zones comunes per garantir un entorn florit i colorit de primavera a tardor. Et convidem a passejar, gaudir i veure com canvia durant l'any.



A parte de la vegetación perenne, plantamos flores de temporada en los paseos y zonas comunes para garantizar un entorno florecido y colorido de primavera a otoño. Te invitamos a pasear, disfrutar y ver como cambia durante el año.





Al voltant de l'allotjament podeu trobar insectes i animals que són inofensius per als humans i beneficiosos per al medi ambient. Aquí et presentem alguns. Us convidem a trobar-los i observar el seu comportament.

Alrededor del alojamiento podéis encontrar insectos y animales que son inofensivos para los humanos y beneficiosos para el medio ambiente. Aquí te presentamos algunos. Os invitamos a encontrarlos y observar su comportamiento.

Des del 2013 comptem amb la presència de colònies de gats. Els punts d'alimentació ens permeten tenir-les controlades. Per aquesta raó, si us plau, no els hi donin de menjar. Per adoptar o sol·licitar informació, podeu adreçar-vos a: [client@cambrilspark.com](mailto:client@cambrilspark.com)

Desde el 2013, contamos con la presencia de colonias de gatos. Los puntos de alimentación nos permiten tenerlas controladas. Por esta razón, por favor, no les den de comer. Para adoptar o solicitar información, podéis dirigiros a: [client@cambrilspark.com](mailto:client@cambrilspark.com)

**+150** esterilitzacions  
esterilizaciones



Les formigues busquen menjar per proveir a la seva colònia que està sota terra. Si deixeu menjar al seu abast, de ben segur aniran en filera a emportar-se-la tota!



Las hormigas buscan comida para proveer a su colonia, que está bajo tierra. ¡Si dejáis comida a su alcance, seguro que irán en fila a llevársela toda!



## RECICLATGE

Sabem la importància de les 4R: reduir, reutilitzar, reparar i reciclar. Està a les vostres mans reduir l'impacte que té el consum de productes i materials. Ajudeu al Parky a trobar el camí per reciclar cada residu.



## RECICLAJE

Sabemos la importancia de las 4R: reducir, reutilizar, reparar y reciclar. Está en vuestras manos reducir el impacto que tiene el consumo de productos y materiales. Ayudad a Parky a encontrar el camino para reciclar cada residuo.

Les abelles fan mel del pol·len que extrauen de les flors. La gran varietat de flora que podeu trobar al vostre voltant les atrau molt! Si veieu alguna, no tingueu por. Són amigables i res les distrau de la seva feina.

Las abejas hacen miel del polen que extraen de las flores. ¡La gran variedad de flora que podéis encontrar a vuestro alrededor las atrae mucho! Si veis alguna, no tengáis miedo. Son amigables y nada las distrae de su trabajo.



RESTA RESTO



PAPER I CARTÓ  
PAPEL Y CARTÓN



PLÀSTIC I METALL  
PLÁSTICO Y METAL



ENVASOS DE VIDRE  
ENVASES DE VIDRIO



Disposau d'illes de contenidors distribuïdes al llarg del Resort on dipositar paper i cartó, vidre, envasos i olis vegetals. A les recepcions també trobareu contenidors de piles.

Disponéis de islas de contenedores distribuidas por el recinto del Resort donde depositar papel y cartón, vidrio, envases y aceites vegetales. En las recepciones también encontraréis contenedores de pilas.



# L'AIGUA UN RECURS ESCÀS

A Cambrils Park hem desenvolupat tecnologies per tal de millorar el seu aprofitament, estalvi i conservació.

## Sabíeu que...

l'aigua de les piscines del Resort té tractaments amb sal? És més bo per a la gent sensible al clor i per al medi ambient.

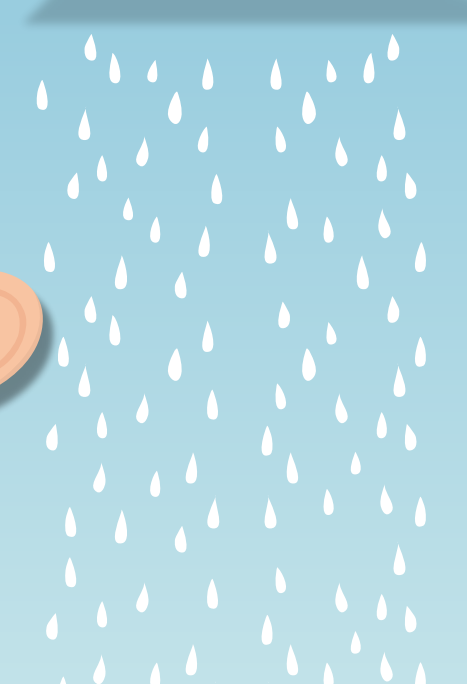


# EL AGUA UN RECURSO ESCASO

En Cambrils Park hemos desarrollado tecnologías para mejorar su aprovechamiento, ahorro y conservación.

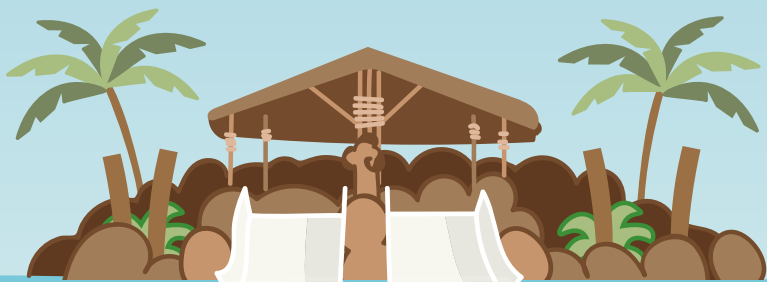
## ¿Sabíais que...

el agua de las piscinas del Resort tiene tratamientos con sal? Es más bueno para la gente sensible al cloro y para el medio ambiente.



Els canvis de temperatura i les exposicions prolongades al sol i a l'aigua, poden augmentar les infeccions d'oïda, així com els problemes gastrointestinals. Recomanem sortir de l'aigua cada 30 minuts i descansar durant una altra mitja hora, perquè el conducte auditiu s'assequi.

Los cambios de temperatura y las exposiciones prolongadas al sol y al agua, pueden aumentar las infecciones de oído, así como los problemas gastrointestinales. Recomendamos salir del agua cada 30 minutos y descansar durante otra media hora, para que el conducto auditivo se seque.



## Hora de fer experiments!

Sabíeu que l'aigua tractada amb sal és més densa i per tant augmenta la flotabilitat de la gent? A veure si ho noteu la pròxima vegada que us lleuceu a l'aigua!



## ¡Hora de hacer experimentos!

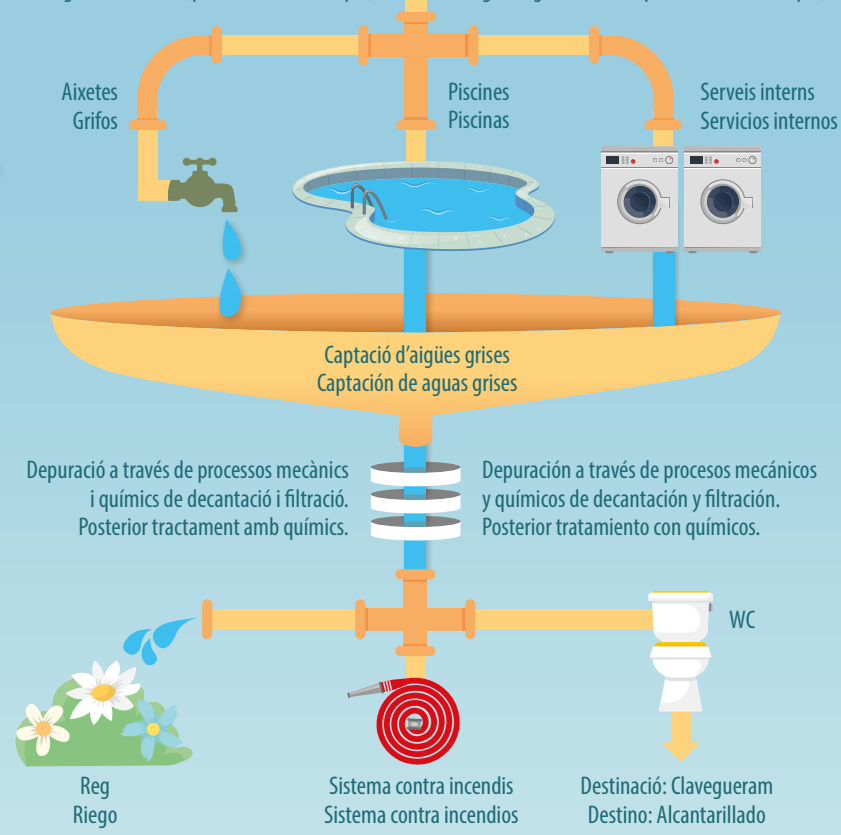
¿Sabíais que el agua tratada con sal es más densa y por tanto aumenta la flotabilidad de la gente? ¡A ver si lo notáis la próxima vez que os tiréis al agua!

## (EL NOSTRE) CICLE DE L'AIGUA

Arriba l'aigua de la xarxa (procedència municipal)

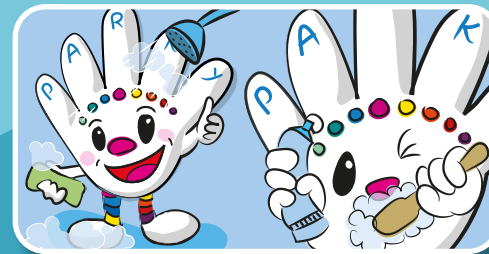
## (NUESTRO) CICLO DEL AGUA

Llega el agua de la red (procedencia municipal)



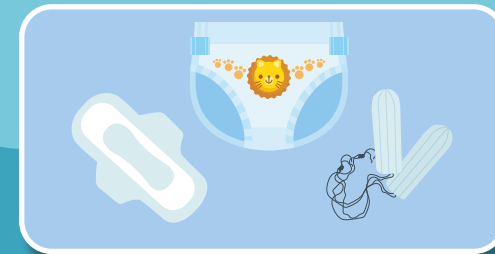
## ELS CONSELLS D'EN PARKY PER ESTALVIAR AIGUA

## LOS CONSEJOS DE PARKY PARA AHORRAR AGUA



Tanqueu l'aixeta mentre us estigueu ensabonant o rentant les dents. Sabíeu que en una dutxa de 5 minuts pots arribar a gastar fins a 100 litres d'aigua?

Cerrad el grifo mientras os estéis enjabonando o lavando los dientes ¿Sabíais que en una ducha de 5 minutos puedes llegar a gastar hasta 100 litros de agua?



De cara a prevenir avaries, utilitzem les papereres com a destinació final de tovalloletes humides i d'altres restes no solubles.

De cara a prevenir averías, utilizamos las papeleras como destino final de toallitas húmedas y de otros restos no solubles.

# MESURES D'ÚS RESPONSABLE DE L'AIGUA / MEDIDAS DE USO RESPONSABLE



Sol·licitem la col·laboració dels nostres clients davant la crisi d'aigua que pateix Catalunya, degut a l'últim període de sequera 2021-2023 que acumula més de 36 mesos sense pluja.

Solicitamos la colaboración de nuestros clientes frente a la crisis del agua que sufre Catalunya, debido al último periodo de sequía 2021-2023 que acumula más de 36 meses sin llovias.

## LLISTAT DE MESURES / LISTADO DE MEDIDAS



Realitzar dutxes curtes, una dutxa de 5 minuts ajuda a estalviar fins a 100l d'aigua.

Realizar duchas cortas, una ducha de 5 minutos ayuda a ahorrar hasta 100l de agua.



Activitats com ensabonar-se, rentar-se les dents, afeïtar-se o rentar els plats poden realitzar-se amb l'aixeta tancada.

Actividades como enjabonarse, lavarse los dientes, afeitarse o lavar los platos pueden realizarse con el grifo cerrado.



No utilitzar el WC com a paperera. Cada vegada que tirem un residu al WC en comptes de fer-ho a la paperera, consumim uns 6l d'aigua. A més les tovalloletes i altres residus provoquen problemes a la depuració de les aigües.

No utilizar el WC como papelera, cada vez que tiramos un residuo al WC en lugar de a la papelera consumimos unos 6l de agua, además las toallitas y otros residuos provocan problemas en la depuración de las aguas.



Prioritzar l'ús del rentavaixelles davant el rentat manual i sempre amb la càrrega completa.

Priorizar el uso del lavavajillas frente al lavado manual y siempre en carga completa.



Degut a que l'aigua de l'aixeta no és freda a l'estiu, no deixis córrer l'aigua. Et recomanem que omplis una ampolla i la guardis a la nevera.

Debido a que el agua del grifo no es fría en verano, no dejes correr al agua, te recomendamos que llenes una botella y la guardes en la nevera.



Optimitzar l'ús de tovalloles i roba de llit abans de demanar que es canviïn.

Optimizar el uso de toallas y ropa de cama antes de pedir que sean cambiados.



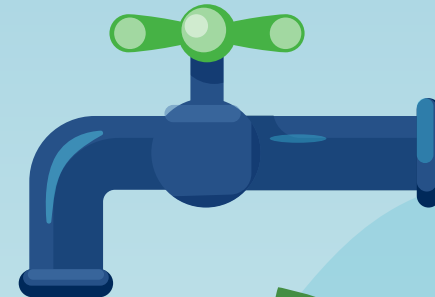
Si vas a rentar fruita i/o verdures fes-ho en un recipient i renta varies juntes en comptes de posar-les sota l'aixeta.

Si vas a lavar fruites y/o verduras hazlo en un recipiente y lava varias juntas en lugar de ponerlas bajo el grifo.



Utilitza de manera responsable l'aigua de les fonts, no les utilitzis per jugar. Els jocs d'aigua i les nostres piscines estan destinades per als jocs.

Utiliza de manera responsable el agua de las fuentes, no la uses para jugar, los juegos de agua y nuestras piscinas están destinadas para los juegos.



### Mesures opcionals:

Col·labora amb nosaltres en l'estalvi d'aigua. Si detectes pèrdues d'aigua al teu allotjament o espai comú, si us plau, no dubteu en comunicar-ho a Recepció.

### Medidas opcionales:

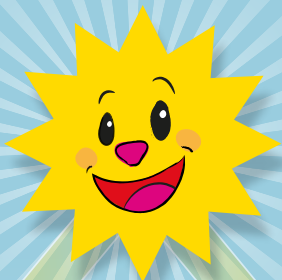
Colabora con nosotros en el ahorro del agua, si detectas pérdidas de agua en tu alojamiento o espacio común, por favor, no dudes en comunicarlo a Recepción.



# EL SOL

## ENERGIA RENOVABLE

Apostem per l'eficiència energètica per tal d'optimitzar els processos productius i l'ús de l'energia.



# EL SOL

## ENERGIA RENOVABLE

Apostamos por la eficiencia energética para optimizar los procesos productivos y el uso de energía.



**+ 420 M<sup>2</sup>**

### De plaques fotovoltaiques

Apostem per les energies renovables. Per aquest motiu, utilitzem plaques solars com a mecanisme per escalfar aigua i plaques fotovoltaiques amb les quals es transforma l'energia solar en energia elèctrica.

### De placas fotovoltaicas

Apostamos por las energías renovables. Por este motivo, utilizamos placas solares como mecanismo para calentar agua y placas fotovoltaicas con las que se transforma la energía solar en energía eléctrica.

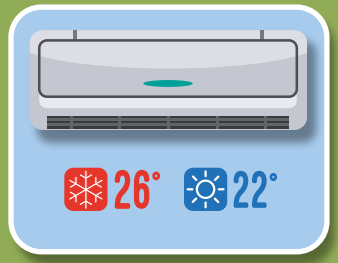


### ELS CONSELLS D'EN PARKY PER ESTALVIAR ENERGIA: LOS CONSEJOS DE PARKY PARA AHORRAR ENERGÍA:



Aprofiteu la llum natural; engegueu les llums només quan sigui necessari. Apagueu-les quan sortiu de l'habitació.

Aprovechad la luz natural; encended las luces solamente cuando sea necesario. Apagadlas cuando salgáis de la habitación.



Pel bon funcionament de l'aire condicionat, tanqueu portes i finestres si està engegat.

Para el buen funcionamiento del aire acondicionado, cerrad puertas y ventanas si está encendido.



El clients amb cotxes elèctrics disposen de punts de càrrega.

Los clientes con coches eléctricos disponen de puntos de carga.

TRANSPORT D'EMISSIÓ ZERO  
TRANSPORTE DE EMISIÓN CERO

La bicicleta, sigui pròpia o de lloguer, és una bona opció per desplaçar-se.

La bicicleta, sea propia o de alquiler, es una buena opción para desplazarse.



Comptem amb vehicles elèctrics d'ús intern per als nostres departaments.

Contamos con vehículos eléctricos de uso interno para nuestros departamentos.



**4%**

De l'energia que utilitzem prové de fonts renovables

De la energía que utilizamos proviene de fuentes renovables.

**200**

S'ha evitat l'emissió de més de 200 tones de CO<sub>2</sub>

Se ha evitado la emisión de más de 200 toneladas de CO<sub>2</sub>



# ENTORN ENTORNO BIKEFRIENDLY

Salou → Cambrils: Vial de Cavet



LA PINEDA

SALOU

Complex Esportiu Futbol Salou

Camping&Resort Sangulí Salou

Cambrils Park Resort

CAMBRILS

Vial de Cavet

Passeig Marítim

Salou: Camí de Ronda



Salou → Cambrils: Passeig Marítim



Descarrega't el mapa en detall dels carrils bici:

Descárgate el mapa en detalle de los carriles bici:



## COMPROMÍS D'EXCEL·LÈNCIA

Les certificacions ISO acrediten el compliment dels màxims requisits de qualitat i protecció ambiental. Mitjançant auditories externes les anem revalidant any rere any.

Aquí us expliquem en què consisteixen:



### ISO 50001

Millorem el coneixement de les instal·lacions implementant mesures encaminades a optimitzar l'aprofitament energètic.

Mejoramos el conocimiento de las instalaciones implementando medidas encaminadas a optimizar el aprovechamiento energético.



### ISO 14001

Treballem en una avaluació continua dels requisits legals. Reduïm el consum de matèries primeres i l'impacte ambiental de la nostra activitat.

Trabajamos en una evaluación continua de los requisitos legales. Reducimos el consumo de materias primas y el impacto ambiental de nuestra actividad.



### ISO 9001

Mantenim actualitzats els processos de treball per anticipar-nos a les necessitats del client. Garantim la formació interna del personal.

Mantenemos actualizados los procesos de trabajo para anticiparnos a las necesidades del cliente. Garantizamos la formación interna del personal.



## COMPROMISO DE EXCELENCIA

Las certificaciones ISO acreditan el cumplimiento de los máximos requisitos de calidad y protección ambiental. Mediante auditorías externas las vamos revalidando año tras año.

Aquí os explicamos en qué consisten:

## RECONeixEMENTS

Aprofitem per agrair als nostres clients per fer-nos mereixedors del Certificat d'Excel·lència de Tripadvisor i per la bona puntuació rebuda a altres portals com Zoover.

## RECONOCIMIENTOS

Aprovechamos para agradecer a nuestros clientes por hacernos merecedores del Certificado de Excelencia de Tripadvisor y por la buena puntuación recibida en otros portales como Zoover.